

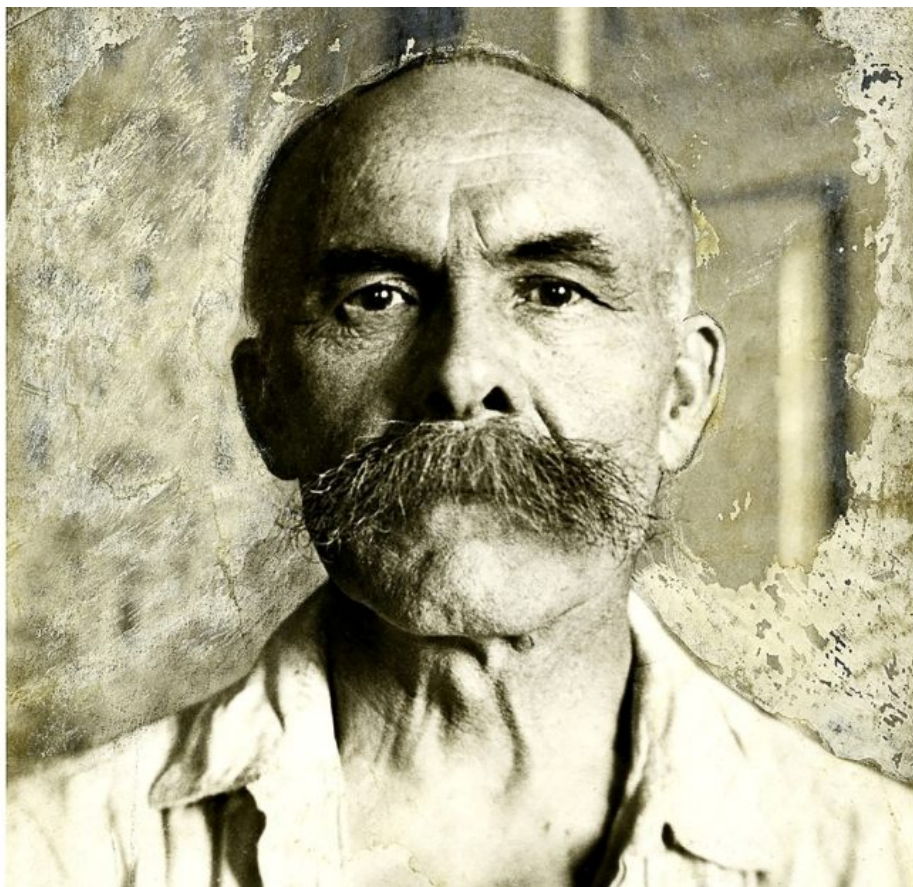
Galeria "U Strasza": wernisaż wystawy fotografii "Fotografia i Rodzina"

Fotografia i Rodzina

Lechośław
Ślusarczyk

Andrzej
Ślusarczyk

Jacek
Ślusarczyk



22 maja o godz. 18.00 w Galerii "U Strasza" w Kielcach odbędzie się wernisaż wystawy "Fotografia i Rodzina", na której zostaną zaprezentowane prace autorstwa Lechośława, Andrzeja i Jacka Ślusarczyków.

Wystawę pt. *Fotografia i Rodzina* przygotował Jacek Ślusarczyk. Jest ostatnim fotografem w tej znanej wałbrzyskiej rodzinie fotografów. Skrupulatnie wyszukał i zebrał wszystkie fotogramy, odbitki, negatywy i wglądówki z wielu lat pracy swojego taty (Lechośława Ślusarczyka) i brata (Andrzeja Ślusarczyka), a następnie je skanował, reprodukował, restaurował, drukował i oprawiał. Część prac to bardzo cenne oryginały wykonane własnoręcznie przez Lechośława i Andrzeja. Autor prezentuje na wystawie również obszerny zbiór swoich prac oraz fotografie historyczne - pamiątki z życia rodziny.

Tworząc tak obszerny zbiór - obejmujący okres od lat 50. XX w. do lat 20. XXI w. - stworzył unikatowy zapis historii fotografii wałbrzyskiej, dolnośląskiej i polskiej. To zapis przemian kulturowych i społecznych, opowieść o tym, jak zmieniał się przemysł, człowiek i krajobraz.

Lechośław Ślusarczyk (ur. 1925 r. w Grodnie, zmarł w 1966 roku w Wałbrzychu) z fotografią zetknął się podczas wojny, pracując w zakładzie fotograficznym w Słonimiu (w Białorusi). Od 1943 r. walczył w szeregach Armii Krajowej, a później I Armii Wojska Polskiego. Odznaczony Krzyżem Walecznych. Od 1950 r. był członkiem Wrocławskiego Towarzystwa

Fotograficznego, 1956 r. – członkiem Związku Polskich Artystów Fotografików. Od połowy lat 50. był związany z Wałbrzychem. Współpracował z Teatrem Lalek, Muzeum Okręgowym i Teatrem Dramatycznym. Był jednym z założycieli a od 1963 r. prezesem Wałbrzyskiego Towarzystwa Fotograficznego. W swojej fotografii często posługiwał się różnymi technikami fotograficznymi – takimi jak izohelia, relief, inwersja. Prace Lechosława Ślusarczyka znajdują się w zbiorach Muzeum Narodowego we Wrocławiu, Muzeum Historycznego Miasta Wrocławia, Muzeum Okręgowego w Wałbrzychu i w zbiorach prywatnych.

Andrzej Ślusarczyk (ur. w 1953 r. w Dzierżonowie, zmarł w 2020 r. w Wałbrzychu) fotografią zajmował się od 1968 r., dokumentem od połowy lat 80. Szczególnie upodobał sobie czarno-białą fotografię. Głównym tematem jego fotografii był krajobraz i przestrzeń, jaką wokół siebie kształtujemy. Wziął udział w ok. 150 wystawach ogólnopolskich i międzynarodowych. Otrzymał szereg nagród, medali i wyróżnień, m.in. w Londynie, Bangkoku, Helsinkach, Sydney, Warszawie, Kielcach i w Nowym Targu. W 2003 r. stworzył i prowadził galerię fotografii “Ogród Zimowy” w Sokołowsku. Członek Związku Polskich Artystów Fotografików. Prace artysty znajdują się w zbiorach Muzeum Porcelany w Wałbrzychu, Galerii “Zderzak” w Warszawie i w zbiorach prywatnych.

Jacek Ślusarczyk (ur. w 1957 r.) fotografuje od lat 80. XX w. Specjalizuje się w fotografii czarno-białej i technikach analogowych. Jego pasją jest także archiwizacja i ratowanie rodzinnego archiwum fotograficznego. Ma na koncie szereg wystaw indywidualnych, m.in. w Wałbrzychu, Jeleniej Górze, Chełmie, Radomiu, Rzeszowie i in. Jego prace były także pokazywane na wystawach zbiorowych, m.in. we Włoszech (Mediolan 1994), w Estonii (Tartu 1994) i w Brazylii (Jau 1994).

Na wystawę pt. *Fotografia i Rodzina* zapraszają Związek Polskich Artystów Fotografików Okręg Świętokrzyski i Wojewódzki Dom Kultury w Kielcach.

